

Matematik

Delprov G

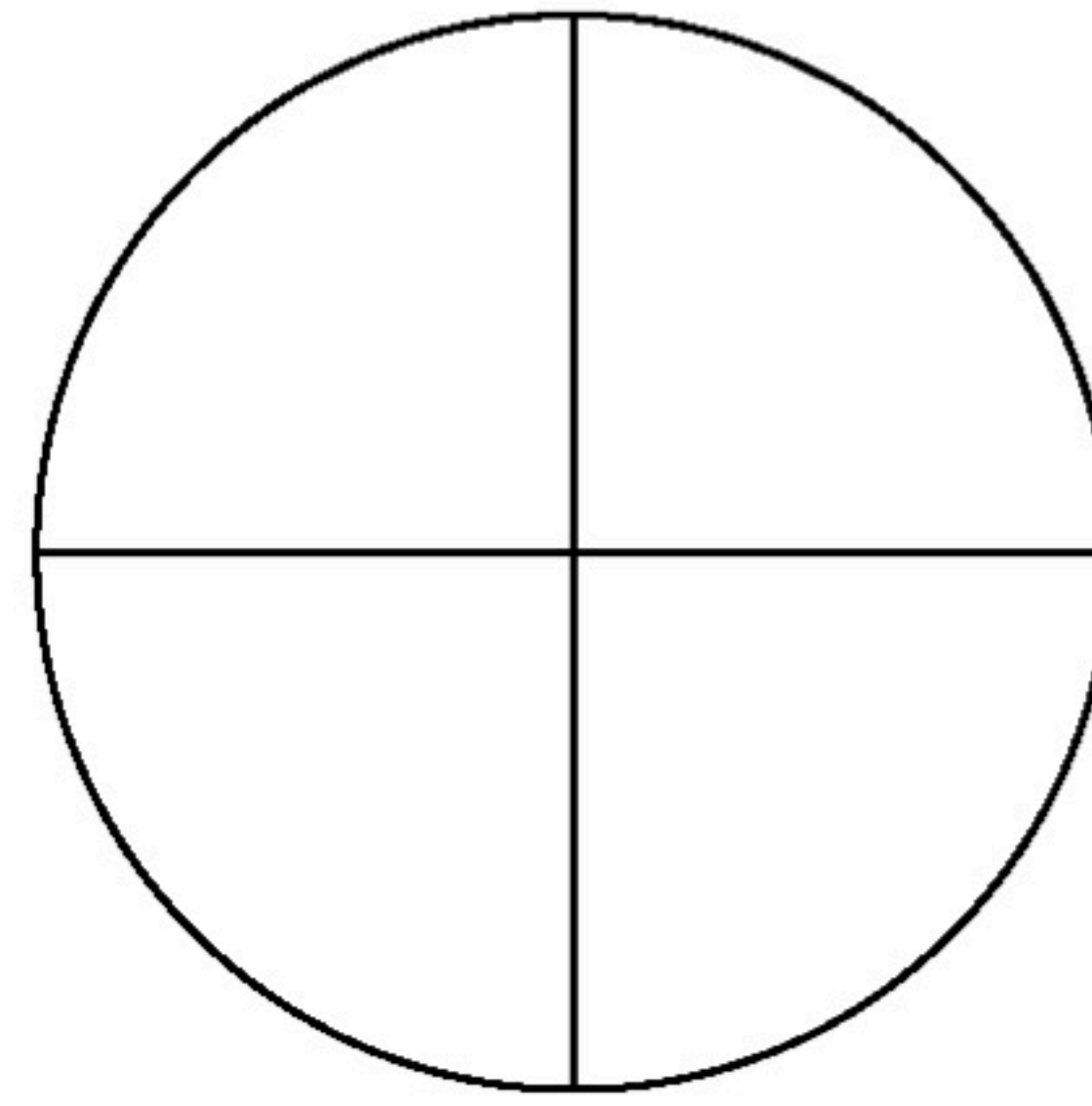
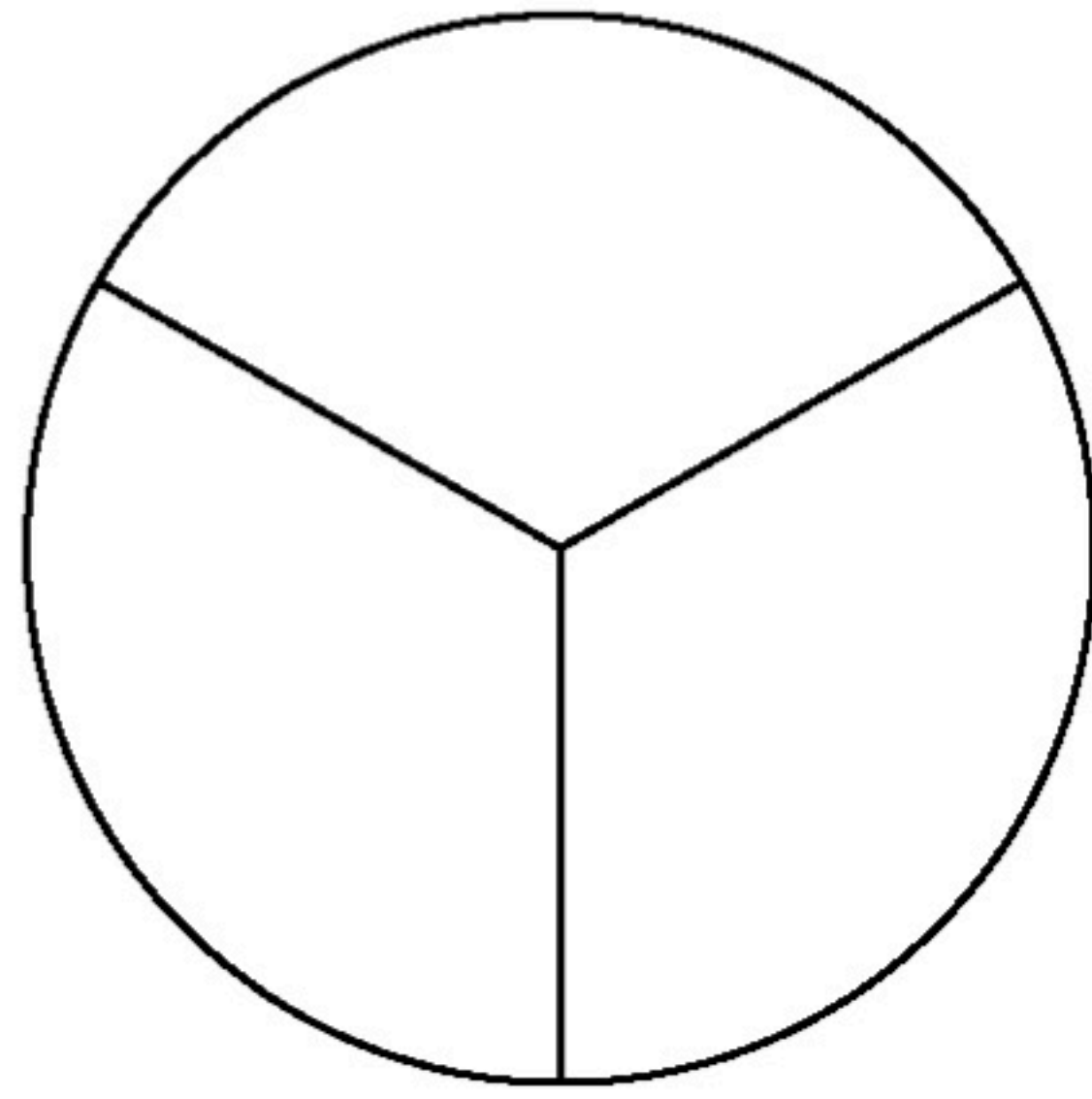
Årskurs

3

Elevens namn och klass/grupp



1. Här är två tårtor som är delade i bitar.



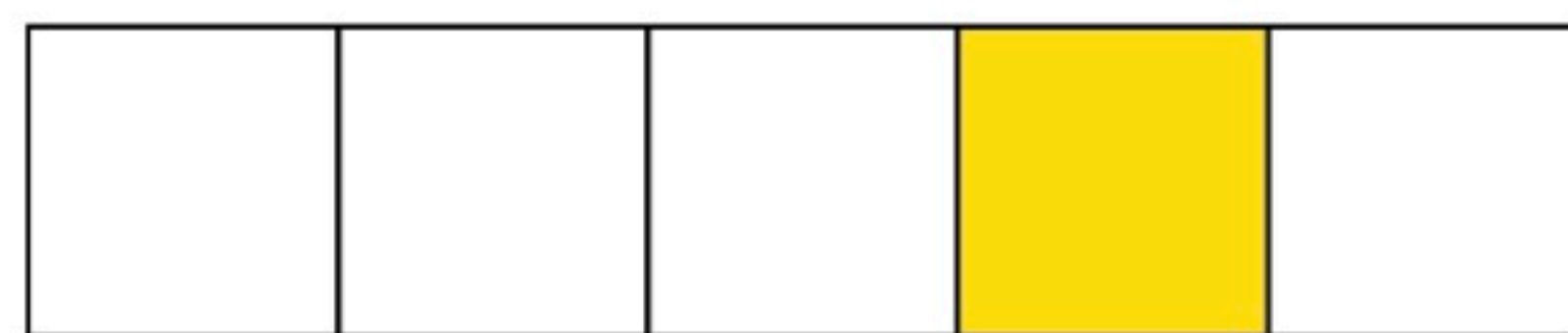
- a) En av tårtorna har *störst* bitar. Måla *en* av bitarna i den tårtan.
b) Hur stor del av tårtan har du målat?

Svar: _____

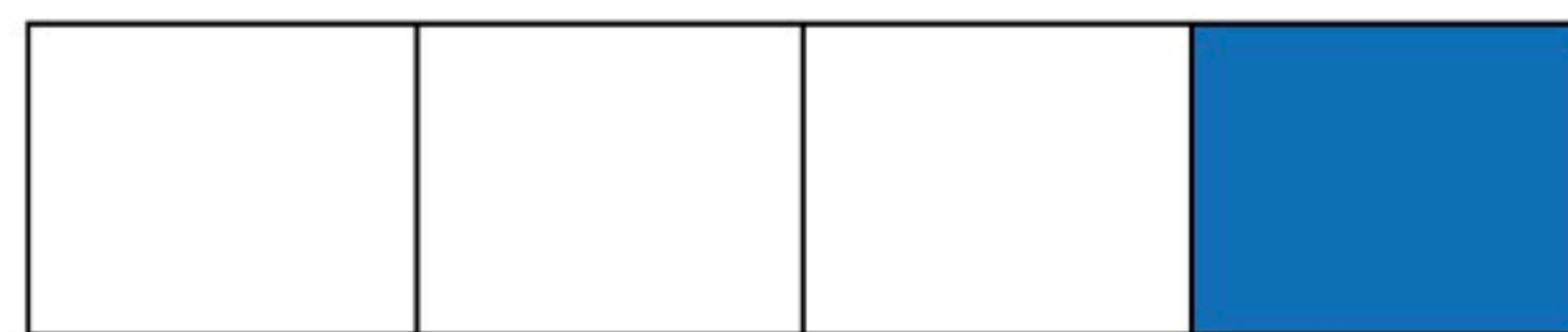
2. a) Hur stor del av rektangeln är röd?



b) Hur stor del av rektangeln är gul?

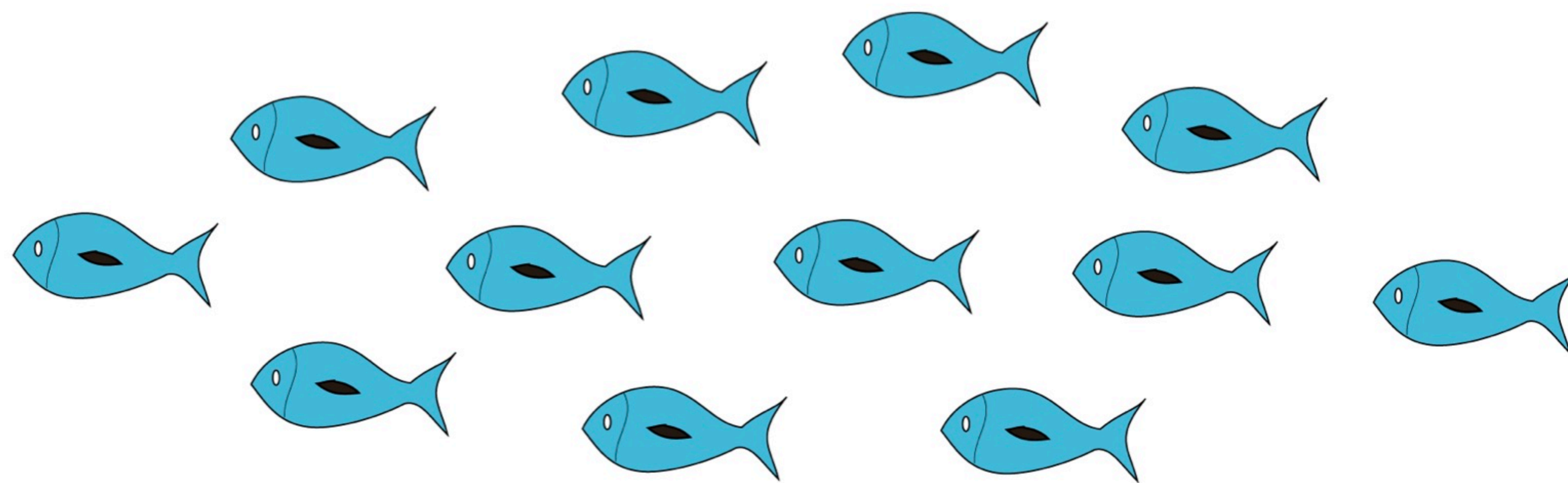


c) Hur stor del av rektangeln är blå?

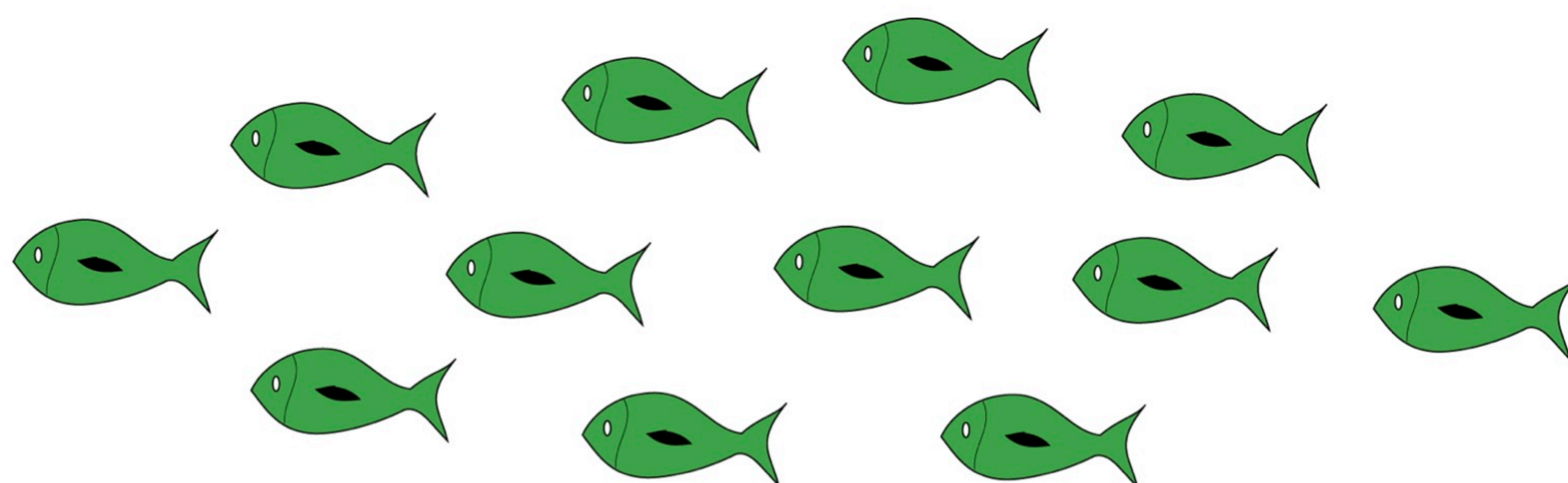




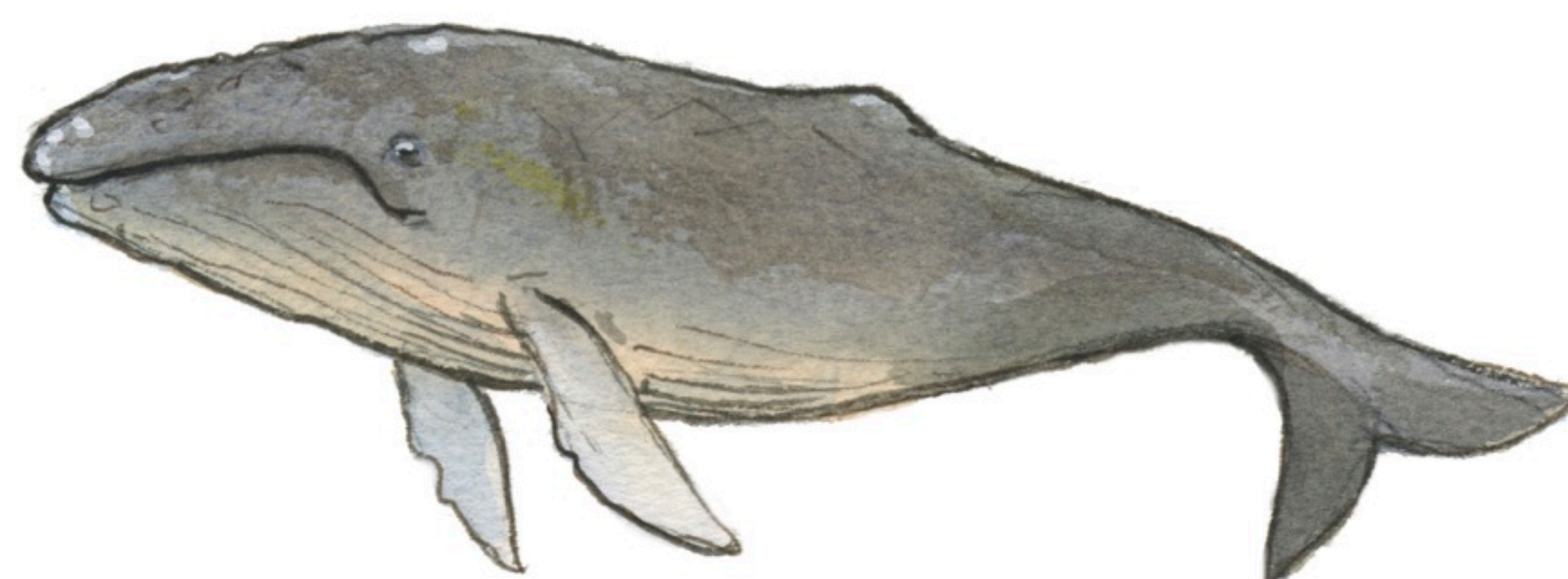
3. a) Det är 12 fiskar. Ringa in hälften av fiskarna.



- b) Det är 12 fiskar. Ringa in en fjärdedel av fiskarna.



4. En val kan bli 18 meter lång.
En nyfödd unge är en tredjedel så lång.
Hur lång är ungen när den är nyfödd?
Visa hur du löser uppgiften och skriv svar.



Svar: _____



5. a) $\frac{8}{2} = \underline{\hspace{2cm}}$

b) $\frac{20}{4} = \underline{\hspace{2cm}}$

c) $\frac{18}{3} = \underline{\hspace{2cm}}$

d) $\frac{50}{10} = \underline{\hspace{2cm}}$

6. a) $2 \cdot 9 = \underline{\hspace{2cm}}$

b) $3 \cdot 5 = \underline{\hspace{2cm}}$

c) $4 \cdot 4 = \underline{\hspace{2cm}}$

d) $2 \cdot 40 = \underline{\hspace{2cm}}$

7. a) $15 = \underline{\hspace{2cm}} + 8$

b) $7 + 3 = \underline{\hspace{2cm}} + 4$

c) $17 - \underline{\hspace{2cm}} = 10$

d) $12 = \underline{\hspace{2cm}} - 5$

